



## SLIK-94

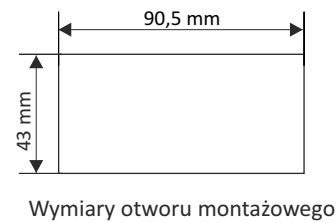
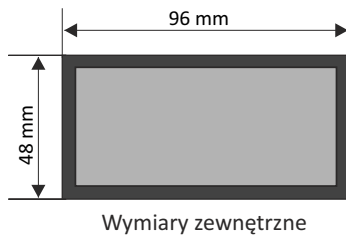
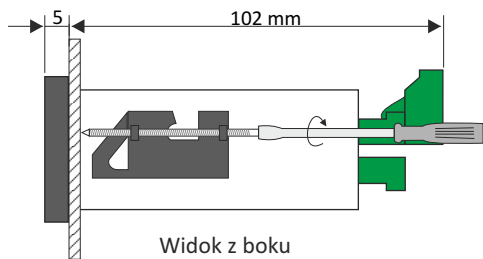
- ❑ licznik uniwersalny z funkcją dozownika
- ❑ 2 wejścia imp. liczące / 1 wejście programowalne / 1 wejście zerujące
- ❑ 0, 2 lub 4 wyjścia REL / OC
- ❑ preskaler i cyfrowy filtr przeciwzakłóceńowy
- ❑ RS-485 / Modbus RTU
- ❑ opcja ACCESS - łatwa modyfikacja progów
- ❑ konfiguracja z poziomu PC za pomocą bezpłatnego oprogramowania S-Config

Licznik **SLIK-94** wyposażony jest w dwa niezależne wejścia liczące, które mogą pracować w różnych konfiguracjach (niezależne wejścia impulsowe lub wejście kwadraturowe). Dodatkowe wejście o programowanej funkcji umożliwia zmianę trybu pracy wejść zliczających (suma, różnica, kierunek zliczania) lub zatrzymanie zliczania. Licznik posiada niezależne wejście kasujące, może być wyposażony w 2 lub 4 wyjścia przekaźnikowe (lub OC) o indywidualnie ustawianych progach załączenia, które mogą być wykorzystane do sterowania urządzeniami zewnętrznymi. Przystosowany jest do pracy z czujnikami posiadającymi wyjścia zarówno elektroniczne (NPN lub PNP), jak i stykowe (wbudowany cyfrowy filtr eliminujący drgania styków). Wszystkie wejścia impulsowe liczników są izolowane galwanicznie. Licznik może być konfigurowany z poziomu klawiatury urządzenia lub za pomocą portu RS-485 i bezpłatnego oprogramowania S-Config.

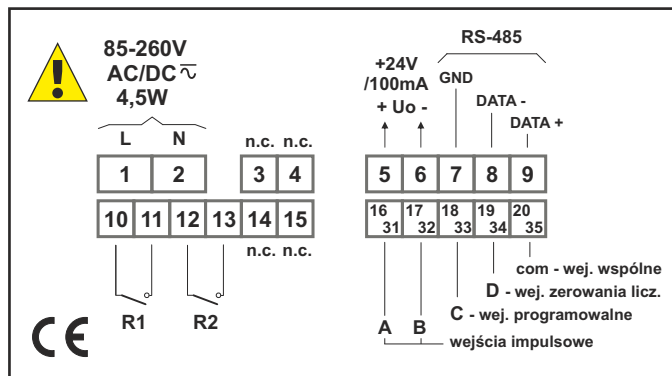
### DANE TECHNICZNE

Zasilanie Pobór mocy	19V ÷ 50V DC; 16V ÷ 35V AC lub 85 ÷ 260V AC/DC, wszystkie separowane dla zasilania 85 ÷ 260V AC/DC i 16V ÷ 35V AC: max. 4,5 VA; dla zasilania 19V ÷ 50V DC: max. 4,5 W
Wyświetlacz	LED, 6 x 9 mm, czerwony
Wejścia	impulsowe, izolowane galwanicznie: - liczące (tryb postępowo-rewersyjny i kwadraturowy) - programowalne - zerowanie licznika - wspólne (COM)
Poziomy wejściowe	stan niski: 0 V ÷ 1 V; stan wysoki: 10 V ÷ 30 V (typ. 12 mA dla 24 V)
Częstotliwość wejściowa	źródło elektroniczne: max. 10 kHz / 5 kHz (dla kwadratury) źródło stykowe: max. 90 Hz (nastawny filtr)
Zakres wskazań	-99999 ÷ 999999 + kropka dziesiętna
Wyjście (opcja)	0, 2 lub 4, przekaźnikowe $I_{max}=1A$ , $U_{max}=30VDC/250VAC$ ( $\cos\phi=1$ ) lub OC $I_{max}=30mA$ , $U_{max}=30VDC$ , $P_{max}=100mW$
Wyjście zasilania	24V DC + 5%/-10% / max. 100 mA, stabilizowane
Interfejs komunikacyjny	RS-485, 1200 ÷ 115200 bit/s, 8N1 oraz 8N2, Modbus RTU (nieizolowany)
Pamięć danych	nieulotna typu EEPROM
Temp. pracy	0°C ÷ +50°C (standard), -20°C ÷ +50°C (opcja)
Temp. składowania	-10°C ÷ +70°C lub -20°C ÷ +70°C (zależnie od opcji temp. pracy)
Stopień ochrony	IP 65 (front), dostępna dodatkowa ramka IP 65 uszczelniająca wycięcie w panelu; IP 20 (obudowa i zaciski podłączeniowe)
Obudowa	tablicowa; materiał: NORYL - GFN2S E1
Wymiary	obudowa (WxHxD): 96 x 48 x 100 mm otwór montażowy: 90,5 x 43 mm głębokość montażowa: min. 102 mm grubość płyty tablicy: standardowo 7 mm, inna zależnie od zastosowanego uchwytu montażowego (patrz: Akcesoria)
Waga	max. 230 g

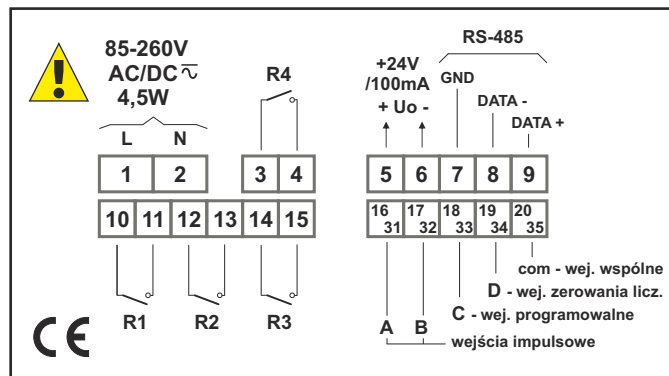
**WYMIARY**



**PRZYKŁADOWE SPOSOBY PODŁĄCZENIA**

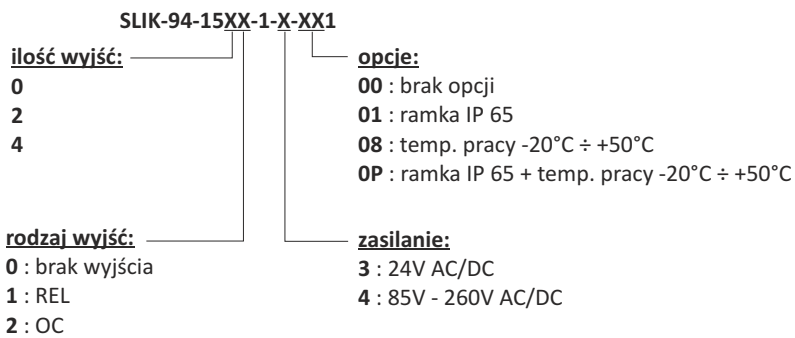


wersja z 2 x REL

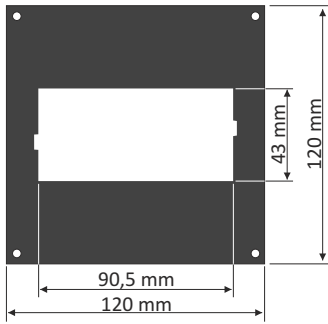


wersja z 4 x REL

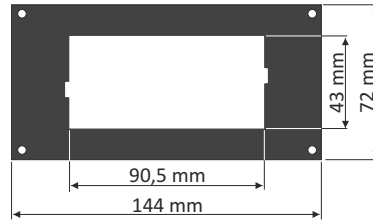
**SPOSÓB ZAMAWIANIA**



**MASKOWNICE**



**SMP-99/94**  
maskownica 96 x 96 mm  
do montażu urządzeń  
w obudowie 96 x 48 mm



**SMP-147/94**  
maskownica 144 x 72 mm  
do montażu urządzeń  
w obudowie 96 x 48 mm

**UCHWYTY MONTAŻOWE / ADAPTORY**



**SPH-07**  
uchwyty montażowe do paneli  
o grubości 1÷7 mm (2 szt.)  
**dostarczane standardowo  
w komplecie z urządzeniem**



**SPH-45**  
uchwyty montażowe do paneli  
o grubości 1÷45 mm (2 szt.)

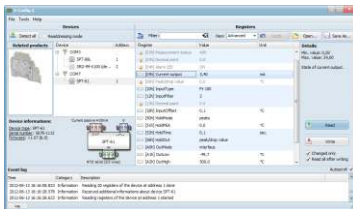


**SPH-05**  
uchwyty montażowe do paneli  
o grubości 1÷5 mm (2 szt.)

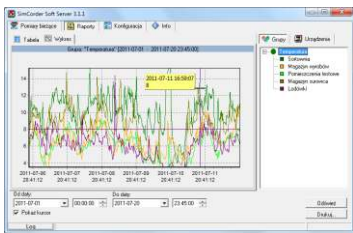


**SRH-94**  
adaptor do mocowania  
na szynie DIN TS-35 urządzeń  
w obudowie 96 x 48 mm (2 szt.)

**OPROGRAMOWANIE**



**S-Config 2** służy do jednoczesnego wykrywania urządzeń pracujących w wielu sieciach Modbus RTU oraz ich zdalnej konfiguracji. Dla każdego wykrytego urządzenia zostaje wyświetlona lista rejestrów, które użytkownik może modyfikować oraz dodatkowe informacje o parametrach urządzenia (typ, adres w sieci). Oprogramowanie konfiguracyjne **S-Config** można pobrać bezpłatnie ze strony [www.simex.pl](http://www.simex.pl)



**SimCorder Soft** to aplikacja wizualizacyjna stworzona, aby usprawnić pracę z rozbudowanymi sieciami urządzeń SIMEX. Umożliwia pobieranie pomiarów, archiwizację, wizualizację, raportowanie, eksportowanie danych pomiarowych z wszystkich urządzeń w sieci oraz drukowanie wyników. Pobieranie pomiarów z urządzeń odbywa się zarówno automatycznie, jak i na żądanie. Możliwość natychmiastowego powiadomienia o stanach alarmowych poprzez SMS-y i e-maile pozwala uniknąć długich i kosztownych przestoju. W każdej chwili dostępny jest podgląd danych pomiarowych, stanów alarmowych i konfiguracji również poprzez internet.

**KONWERTERY**



Konwerter **SRS-U4** przeznaczony jest do podłączania urządzeń nadrzędnych, posiadających wbudowany host kontroler USB, do magistrali RS-485. Funkcję urządzenia nadrzędnego systemu może pełnić np. odpowiednio oprogramowany komputer typu PC. Moduł zapewnia pełną izolację galwaniczną (optoizolacja) między interfejsem USB, a liniami RS-485.

Wykonanie z mocowaniem na szynę DIN pozwala instalować go także w szafkach rozdzielczych.